

4.2. Faltenbalg- Absperrventil Typ: AV25

Produktmerkmale

- Absperrventil mit Faltenbalgabdichtung und Sicherheitsstopfbuchspackung (nachziehbar)
- Entlastungskegel: DN 50 bis DN 300
- Flanschanschluss nach EN 1092- 1, GOST 12815- 80
- Anschweissenden nach EN 12627
- Flanschbaulänge nach EN 558 Grundreihe: 1 (PN16 – PN 40), Grundreihe: 2 (PN 63 – PN 160)
- Druckprüfung nach EN 12266- 1
- Abnahmeprüfzeugnis nach EN 10204- 3.1
- Optional mit Sperrvorrichtung

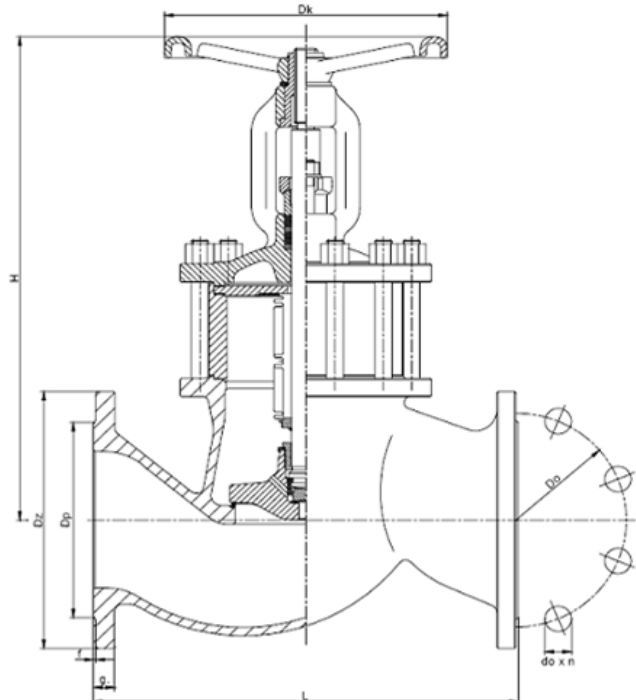
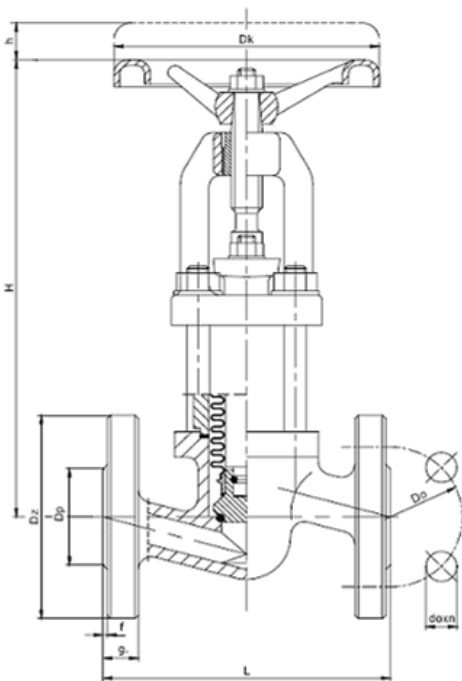


Bezeichnung	Edelstahlmateriale PN 16 - PN 40			
	DN 15- DN 50		DN 65 - DN 300	
Gehäuse, Bügeldeckel	X6CrNiTi18-10 (1.4541)	X2CrNiMo17-12-2 (1.4404)	GX5CrNi19-10 (1.4308)	GX5CrNi19-11-2 (1.4408)
Kegel	X6CrNiTi18-10 (1.4541)	X2CrNiMo17-12-2 (1.4404)	X6CrNiTi18-10 (1.4541)	X2CrNiMo17-12-2 (1.4404)
Spindel	X6CrNiTi18-10 (1.4541)	X2CrNiMo17-12-2 (1.4404)	X6CrNiTi18-10 (1.4541)	X2CrNiMo17-12-2 (1.4404)
Faltenbalg	X6CrNiTi18-10 (1.4541)			
Dichtung	Graphit+SS			
Handrad	EN- GJL 250 (EN-JL 1040)			

Bezeichnung	Stahlmateriale PN 16 - PN 40			
	DN 15- DN 50		DN 65 - DN 300	
Gehäuse, Bügeldeckel	P250GH (1.0460)	16Mo3 (1.5415)	GP240GH (1.0619)	G20Mo5 (1.5419)
Gehäusesitz	X15CrNiMn18-8 (1.4370)			
Kegel	X30Cr13 (1.4028)		P250GH (1.0460)	
Kegelsitz	X15CrNiMn18-8 (1.4370)*, PTFE, NBR			
Spindel	X20Cr13 (1.4021), X17CrNi16-2 (1.4057)			
Faltenbalg	X6CrNiTi18-10 (1.4541)			
Dichtung	Graphit+SS			
Handrad	EN- GJL 250 (EN-JL 1040)			

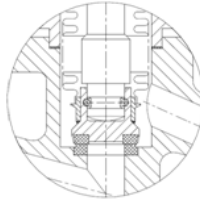
* Standard bei DN65-DN300

Bezeichnung	Material PN 63 - PN 160					
	T _{max} 450 °C	T _{max} 530 °C	T _{max} 560 °C	T _{max} 450 °C	T _{max} 530 °C	T _{max} 560 °C
	DN 15- DN 40			DN 50- DN 200		
Gehäuse, Bügeldeckel	P250GH (1.0460)	16Mo3 (1.5415)	13CrMo4-5 (1.7335)	GP240GH (1.0619)	G20Mo5 (1.5419)	G17CrMo5-5 (1.7357)
Gehäusesitz	X15CrNiMn18-8 (1.4370), Stellite					
Kegel	X30Cr13 (1.4028), X17CrNi16-2 (1.4057), P250GH(1.0460) oder 13CrMo4-5 (1.7335)					
Kegelsitz	X15CrNiMn18-8 (1.4370) , Stellite, PTFE, NBR					
Faltenbalg	X6CrNiTi18-10 (1.4541)					
Spindel	X17CrNi16-2 (1.4057), X39CrMo17-1 (1.4122) oder VT 9 (Titan)					
Stopfbuchspackung, Dichtung	Graphit					
Handrad	EN- GJL 250 (EN-JL 1040)					

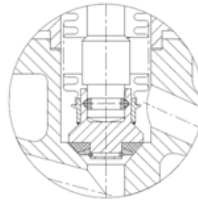


Optional:

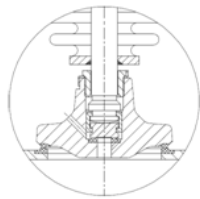
Kegel mit PTFE-Kegelsitz



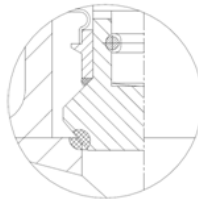
Weichdichtender Kegelsitz



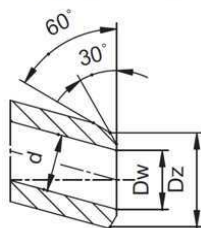
Entlastungskegel
bis PN40 ab DN125
ab PN63 ab DN50



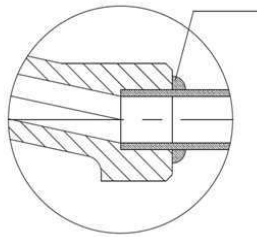
Kantsitz aus Stellite



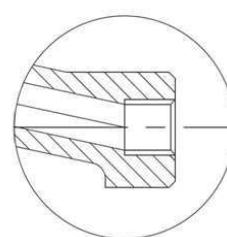
Stumpfschweissanschluss



Muffenschweissanschluss



Gewindeanschluss



PN	DN	L	H	h	Dk	Flanschanschluss						Anschweissenden		
						Dz	Dp	Do	g	f	doxn	Dz	Dw	Gewicht [kg]
16	15	130	210	12	120	95	45	65	16	2	14 x 4	22	18	2,5
	20	150	210	12	120	105	58	75	18	2	14 x 4	27	23	2,6
	25	160	210	12	120	115	68	85	18	2	14 x 4	34	29	3,0
	32	180	260	14	160	140	78	100	18	2	18 x 4	43	37	5,6
	40	200	270	14	160	150	88	110	18	3	18 x 4	49	43	5,7
	50	230	280	16	160	165	102	125	20	3	18 x 4	61	55	7,4
	65	290	320	18	200	185	122	145	22	3	18 x 8	77	69	21,0
	80	310	370	18	250	200	138	160	24	3	18 x 8	90	81	28,8
	100	350	405	22	320	220	158	180	24	3	18 x 8	115	105	44,8
	125	400	570	40	280	250	184	210	26	3	18 x 8	141	131	78,0
	150	480	610	45	320	285	212	240	28	3	22 x 8	170	158	100,9
	200	600	670	50	400	340	268	295	34	3	22 x 12	222	204	166,7
250	730	684	55	400	405	320	355	38	3	26 x 12	290	260	299,5	
300	850	830	85	600	460	370	410	42	3	26 x 12	350	315	486,0	

PN	DN	L	H	h	Dk	Dz	Dp	Do	g	f	do x n	Anschweissenden		
40	DN 15 bis DN80 Siehe Tabelle PN16											Dz	Dw	Gewicht [kg]
	100	350	405	23	320	235	162	190	24	3	22 x 8	115	105	44,8
	125	400	490	46	320	270	188	220	26	3	26 x 8	141	131	78,0
	150	480	545	48	320	300	218	250	28	3	26 x 8	170	158	100,9
	200	600	680	50	400	375	285	320	34	3	30 x 12	222	204	166,7
	250	730	684	55	400	450	306	385	38	3	33 x 12	290	260	299,5
300	850	830	85	600	515	410	450	42	3	33 x 16	350	315	486,0	

PN	DN	d	H	h	Dk	Flanschanschluss								Anschweissenden			
						Dz	Dp	Do	n	L	g	f	kg	Dz	Dw	L	kg
63 100 160	15	147	235	13	120	105	45	75	4	210	20	2	5,7	22	15,5	160	3,3
	20	19	285	13	120	130	58	90	4	230	22	2	10,1	27	20,5	160	3,3
	25	23	285	13	120	140	68	100	4	230	24	2	11,1	34	26,5	160	3,3
	32	30	315	16	160	155	78	110	4	260	24	2	15,4	43	35	230	9,7
63	40	38	315	18	160	170	88	125	4	260	28	3	16,1	49	41	230	9,9
	50	45	340	22	200	180	102	135	4	300	26	3	31,3	57	51,2	300	20,5
	65	62	415	30	250	205	122	160	8	340	26	3	46,6	77	65	340	31,5
	80	73	505	40	320	215	138	170	8	380	28	3	62,9	89	78	380	49,6
	100	94	645	55	360	250	162	200	8	430	30	3	122,5	115	104	430	96,1
	125	120	720	65	400	295	188	240	8	500	34	3	169,5	141	127	500	139,4
100 160	150	144	795	70	500	355	218	290	8	550	36	3	254,0	170	158	550	204,1
	200	195	1155	100	600	415	285	345	12	650	42	3	295,0	265	215	650	220,0
	50	45	340	22	200	195	102	145	4	300	30	3	32,3	57	51,2	300	21,5
	65	62	415	30	280	220	122	170	8	340	34	3	48,6	77	65	340	33,5
	80	73	505	40	360	230	138	180	8	380	36	3	65,9	89	78	380	52,6
	100	94	645	55	360	265	162	210	8	430	40	3	126,5	115	104	430	100,1
125	120	720	65	400	315	188	250	8	500	44	3	175,5	141	127	500	145,4	
150	144	795	70	500	355	218	290	12	550	44/50*	3	260,0	170	158	550	210,1	
200	195	1155	90	600	430	285	360	12	650	52/60*	3	302,0	275	215	650	225,0	

* gültig für PN 160